

# Espace Paradigme

L'avant-garde des sciences humaines

Association Loi 1901 n° 6731  
Centre de recherche et organisme de formation  
agréé (n° 11770207677). Coaching individuel  
et formation de thérapeutes.



## Atelier Constellations Familiales

**Date : ..... 2010 (\*)**

**De 9h30 à 19h - 1h pour déjeuner**

**10 personnes maximum**

**Cette aventure qui vous est proposée, vous mènera aux confins du champ de perception humaine.** Ceci n'est pas le but final ; juste un moyen pour commencer à se comprendre, se connaître, et donc connaître l'univers, non par l'Intellect, le Mental, **mais par une expérience sensorielle et émotionnelle profonde. Car la seule vérité tangible est celle du corps... le mental, lui, est un grand menteur...**

La constellation répond à des questions sans passer par l'auto analyse, le mental et toutes les tergiversations de l'égo, puisque ce sont les protagonistes internes, **non connus de vous mais que vous avez intégré** et dont vous, (votre être inconscient global) tenez compte pour agir. Ces protagonistes sont les sous personnalités, les morcellements, les clivages et autres états névrotiques, mais aussi **les émotions et les enjeux non réglés...** (autour des jumeaux mort, des avortés, ou bien des ascendant défunts, ...). Lors d'une constellation, ce sont toutes ces facettes qui répondent, par le biais de l'inconscient des autres participants, au gré du placement dans l'espace, et du ressenti commun qui émane dans la pièce où l'on se réunit...

### **VOUS QUI VOUS DEMANDEZ :**

Pourquoi vous reproduisez toujours le même schéma relationnel, les mêmes limitations, au travail, en couple, avec les enfants ? Comment se débarrasser de ce que votre milieu familial et social vous a légué ? Que vos parents ne vous ont il pas dit sur vous ? Ou sur eux ? Et avec qui vous êtes en fusion, et pourquoi ? Comment ne plus reproduire cette relation à ce frère ou cette soeur qui vous a écrasé...

Quel est ce poids inconnu, ce non dit familiale qui vous plombe ? Pourquoi vous vous sentez toujours abandonné, rejeté ? d'où vient ce besoin de donner, de vous sacrifier ?? De quoi êtes-vous vraiment en colère ? Pourquoi fuyez-vous, Pourquoi détruisez vous vos relations amoureuses ? D'où vous vient ce besoin de dominer, contrôler ?, pour vous défendre de qui, refouler quelle peur ?

### **LA DIMENSION TRANSPERSONNELLE**

Le second volet de la constellation est plus psycho-spirituel... On peut en constellation prendre contact avec le Soi, mettre l'Ego au service de l'enfant intérieur, se mettre à l'écoute des dimensions supérieures de notre être, sentir l'Amour des sphères célestes, sans passer par un coma (NDE)... expérience indicible....

### **A QUOI CA SERT ?**

L'un des buts primordiaux de l'ouverture des sens vers les harmoniques supérieures de l'être, est de **s'enraciner et se verticaliser**. C'est le seul moyen de ressentir l'Amour qui coule en nous et autour de nous... Pour se mettre en position de répondre en chaque acte, à la question Essentielle, transpersonnelle, qui nous taraude tous :

Qui suis-je (sans les névroses) ? Que suis-je venu expérimenter (une fois débarrassé des injonctions de mon milieu social, de mes parents) ? Quelle est ma contribution personnelle pour faire évoluer mon être, (ma divinité intérieure), et l'espèce humaine ????

(\*) Veuillez noter la date de la cession choisie

# Espace Paradigme

L'avant-garde des sciences humaines

Association Loi 1901 n° 6731  
Centre de recherche et organisme de formation  
agréé (n° 11770207677). Coaching individuel  
et formation de thérapeutes.

## DEROULEMENT d'une JOURNEE d'ATELIER "CONSTELLATIONS"

### ENTRAINEMENT SENSORIEL

On commence par une concentration rapide dirigée pour se préparer au travail : percevoir les atmosphères ambiantes, propres au lieu et à nos activités de mise en condition.  
TRAVAIL AVEC LES 4 ELEMENTS ET DES CRISTAUX pour amplifier la perception corporelle, durant 1 heure.

### CONSTELLATION FAMILIALE ENERGETIQUE ou CHAMANIQUE TOUTE LA JOURNEE

PERCEPTION TRIDIMENSIONNELLE DES RAPPORTS FAMILIAUX, qui toute notre vie, vont nous faire interagir avec les autres. Il s'agira de partager des moments d'une rare intensité, d'expérimenter la perception consciente de la présence des égrégores familiaux, du poids des défunts, des guides intérieurs peut-être, si vous êtes disponibles à vous même. On y arrive toujours au moins en fin de journée...

### DEROULEMENT D'UNE CONSTELLATION

Une personne dont c'est le tour choisit parmi les autres participants ceux qui vont « incarner », « représenter » les membres de sa famille ou bien sa maladie et ses contradictions ou encore ses deux amours !!!... Elle place les « représentants » dans l'espace de la pièce... Le placement en dit déjà beaucoup... On invitera chaque participant représentant d'un membre de cette famille, ou de cette sous-personnalité, ou ce projet professionnel, à « exprimer ce qui lui vient à l'esprit » et « comment il se sent ». Ce qui est dit est toujours vrai et authentique. Les projections personnelles se discernent très facilement, même pour les débutants.

Les non dits familiaux, les rancoeurs, les souffrances, et les trop d'amour (fusionnel), les fourvoiements de croyances ou de projet apparaissent. Le participant comprend comment il s'est construit une identité, un comportement ; comment des croyances, des valeurs, se sont imprimées en lui..... et comment l'on porte tous les valises de nos ancêtres, raisons (entre autre) de nos douleurs, maladies, faiblesses diverses... **On nettoie et déprogramme alors ce que l'on peut pour ce jour avec les outils idoines en fonction du besoin : EFT, PNL, kinésio, EMDR, Erikson..., et votre serviteur bateleur et compagnon de forge vous accompagne pour vous aider à vous remettre dans vos pieds, ici, avec nous, sur terre.**

### TRAVAIL CHAMANIQUE \*

Vient un temps où l'on congratule nos ancêtres, nos fantômes, les remerciant d'avoir fait le chemin pour que nous puissions être là. On fait passer dans les dimensions supérieures ceux qui en ont besoin, **on renvoie à l'univers ce qu'il ne nous incombe pas de porter, on dialogue avec nos ombres et personnages intérieurs et on les intègre** (ce qui les désintègre)... **On naît enfin**, lorsqu'on n'était pas encore sorti du ventre de la mère, **on dé-fusionne d'avec l'entourage...**

**\*Il n'y a pas besoin de croire en dieu, au karma, à la réincarnation, ou d'adhérer à quoi que ce soit pour y participer...** Même les psychothérapeutes les plus rationalistes savent que les fantômes existent au moins à l'intérieur de notre psychisme, et qu'on les nourrit à nos dépens, que l'on est saboté par les non-dits familiaux, ou les injonctions (in)conscientes des parents... **Le seul prérequis est de vouloir aiguïser sa sensibilité, et secondairement d'accueillir ses vraies émotions, quelles qu'elles soient, sans jugement...**

### REEQUILIBRAGE ENERGETIQUE RAPIDE APRES CHAQUE CONSTELLATION

Energétique chinoise (chi kong), respiration holotropique, sophrologie dynamique, chant harmonique, et kabbale pratique pour se rééquilibrer lors du stage... et en toute occasion. **Et bien sûr : rire, clownerie, chansons, percussions, danse... selon humeur et atmosphère !**

### DEBRIEFING DE FIN DE JOURNEE...

# Espace Paradigme

L'avant-garde des sciences humaines

Association Loi 1901 n° 6731  
Centre de recherche et organisme de formation  
agréé (n° 11770207677). Coaching individuel  
et formation de thérapeutes.



## INFORMATIONS PRATIQUES

**ORGANISATION :** Vladimir BALGA (qui ne représente que lui même, n'adhère à aucun organisme religieux ou sectaire, et n'accueille les participants aux stages que "en tant que personne individuelle vivement invitée à s'exonérer de tout prosélytisme religieux ou sectaire durant le stage.

**Tél. du cabinet :** 01 64 56 61 50

**COUT DU STAGE :** 100 € débutant, 90 € pour les habitués.

Pour que votre inscription soit prise en compte, envoyez un **chèque d'arrhes de 50 €**, à l'ordre de PARADIGME, à l'adresse suivante :

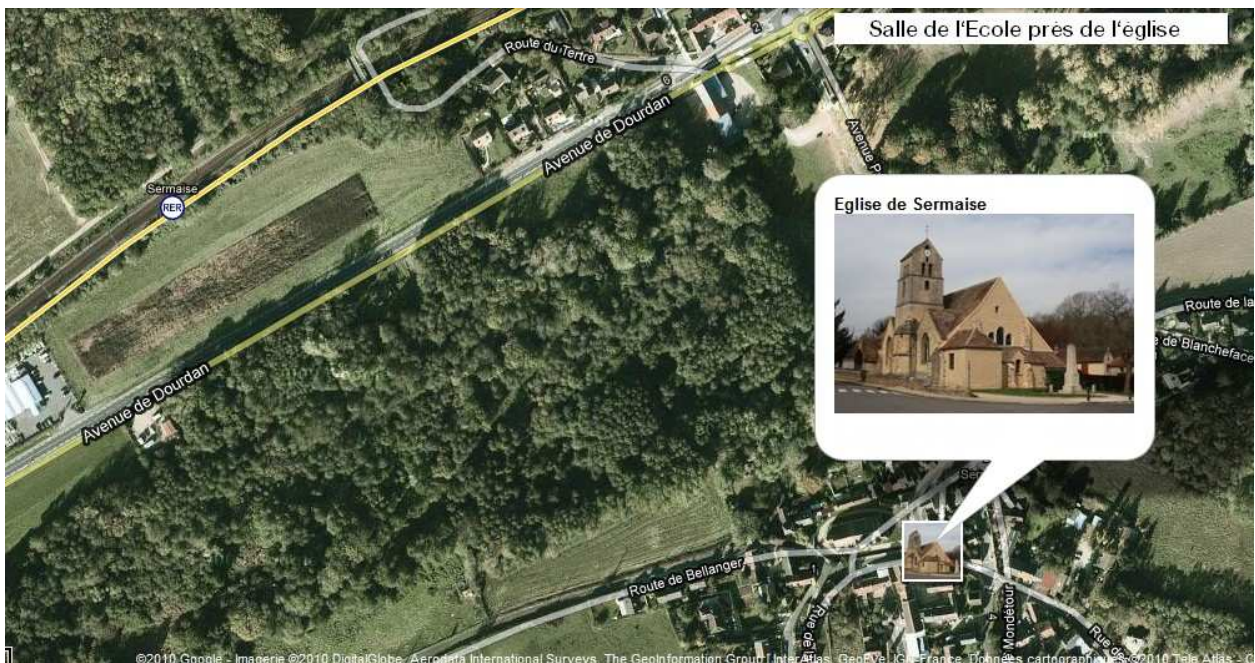
JV BALGA - 13 av. de Dourdan - 91530 SAINT-CHERON.

**Possibilité de facturation dans le cadre de la formation continue.**

**Possibilité de paiement en 2 chèques si besoin.**

**LIEU DU STAGE :** Salle de l'école, près de l'église à Sermaise (91).

Ligne RER C DOURDAN (station de RER « SERMAISE » après ST-CHERON en direction de DOURDAN)



**DEJEUNER :** Vrai restaurant thaï, 13 € et menu végétarien.

Pour ceux qui habitent trop loin, je peux héberger plusieurs personnes gracieusement.  
Me contacter pour me prévenir à l'avance.



**BON BONHEUR à VOUS**  
Vladimir